

济宁鲁科检测器材有限公司

—— 专注于无损检测、理化分析仪器 ——



合作伙伴

>>>

济宁鲁科

让最先进的检测方案更广泛的服务于社会



LKD-4.5/5.0

观片灯

LKD-4.5: 600000Lux(200000cd/m²)

LKD-5.0: 800000Lux(300000cd/m²)



多角度展示



产品尺寸

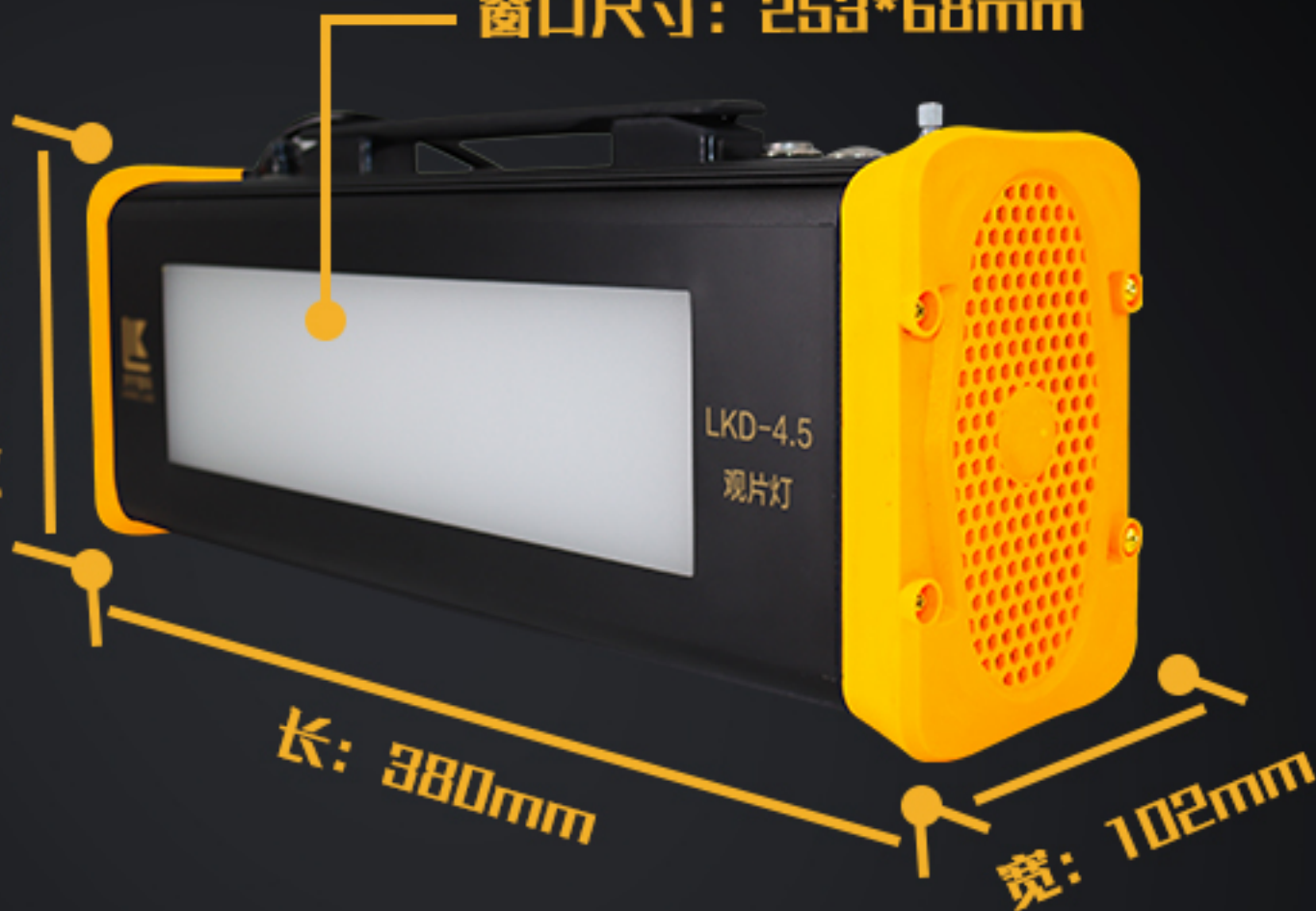


窗口尺寸: 253*68mm

高: 152mm

长: 380mm

宽: 102mm



高亮度



LKD-4.5: 600000Lux (200000cd/m²)

LKD-5.0: 800000Lux (300000cd/m²)



无极调光

>>>

具有多档位的数字调光功能
满足用户观察不同黑度的胶片



评片区域
可调

>>>

根据底片尺寸大小调节评片区域
无需使用遮光板



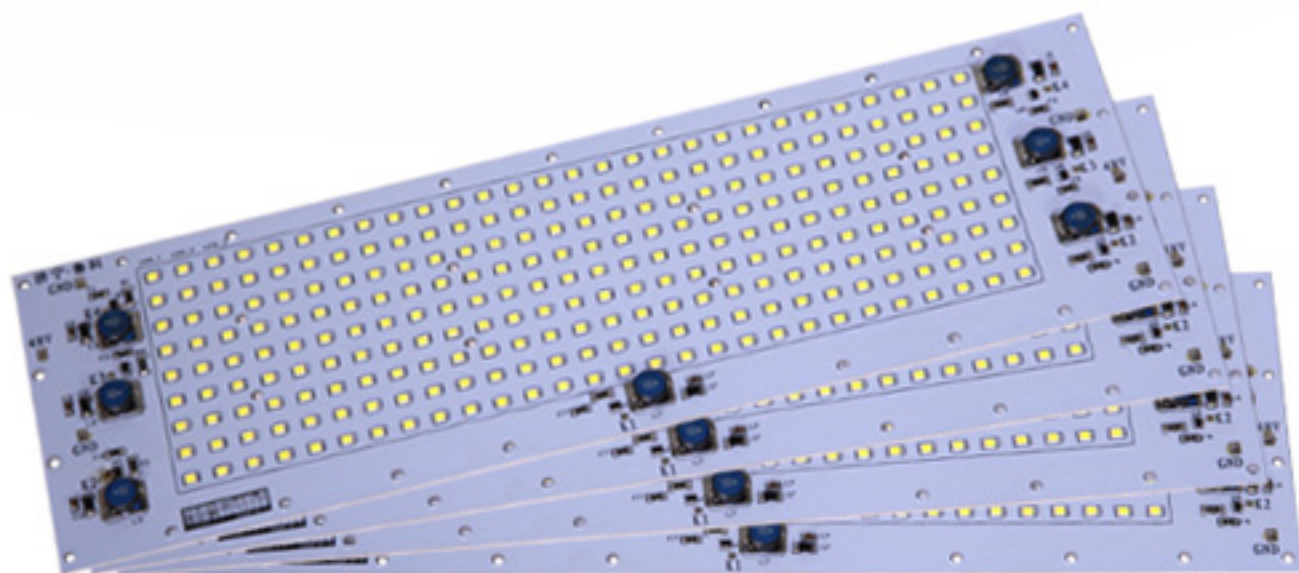
脚踏开关



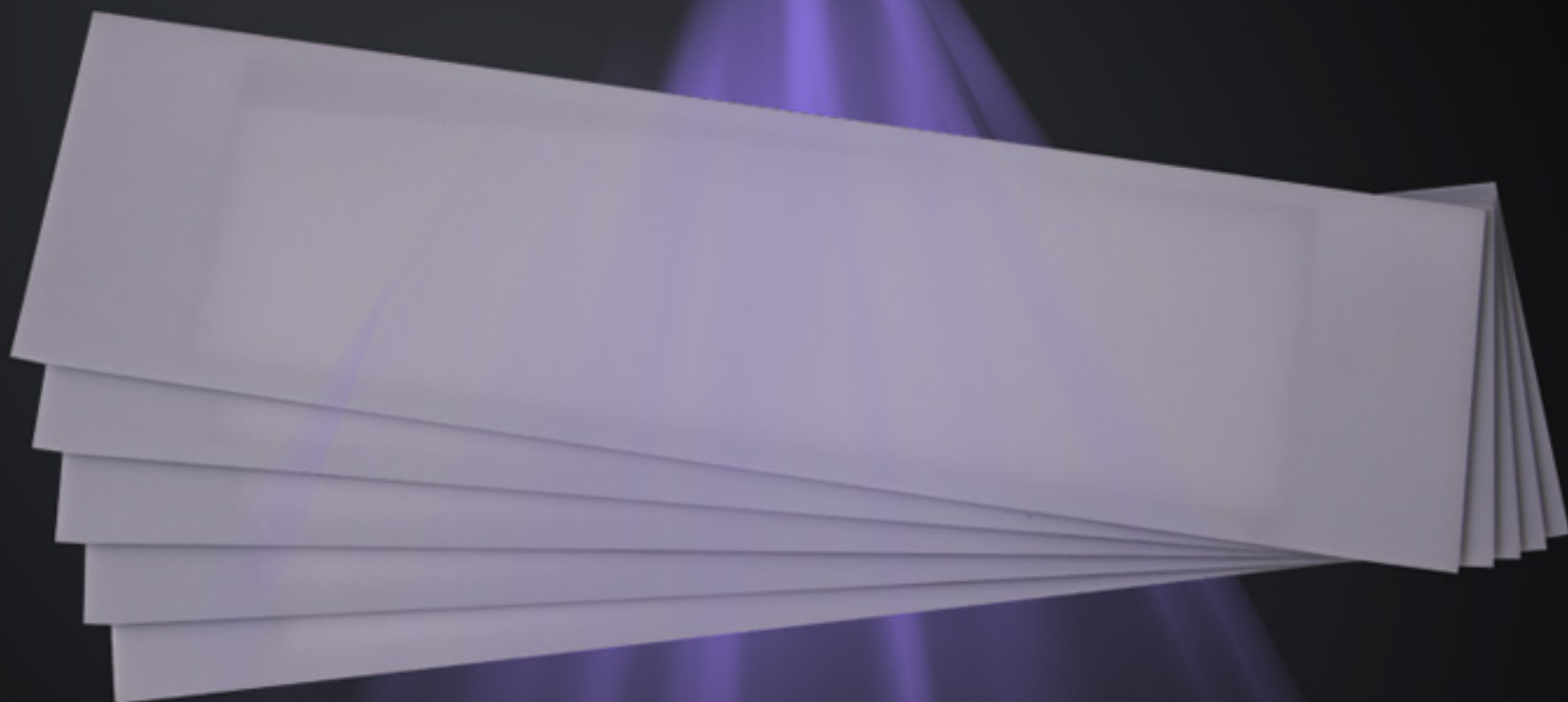
解放双手，提升效率



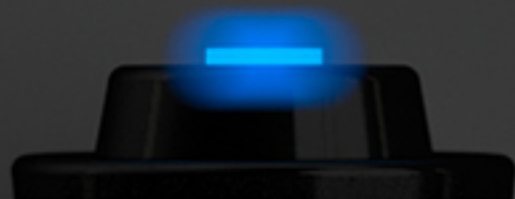
分布合理，发光均匀



进口亚克力板，光线柔和，透明度好
透光率达92%以上



使用寿命长，不会烫伤胶片，减少对眼睛的刺激



相关证书





压力管道



压力容器



船舶工业



石油石化



航空航天



电力设备



工业制造



高校科研



钢结构



军工



核电



铁路

LKD-4.5、5.0 观片灯

一、功能特点:

- 1、具有多档位的数字调光功能，满足用户观察不同黑度的胶片；
- 2、采用上置按键旋钮设计，操作更方便；
- 3、评片区域可调，可通过缩屏按钮，调节评片区域，无需使用遮光板；
- 4、大尺寸观片窗口，LED 灯珠矩阵分布合理，发光均匀；
- 5、冷光源设计，使用寿命更长，不会烫伤胶片，减少对眼睛的刺激；
- 6、配置脚踏开关，配合观片操作更方便；
- 7、外壳采用铝合金材质，左右大口径轴流风机贯通式散热，散热效果好；
- 8、窗口采用进口光学扩散板，透光性好，透光率达 92%以上，光线更均匀。

二、技术参数:

- 1、最大亮度：
LKD-5.0: 800000Lux (300000cd/m²) ;
LKD-4.5: 600000Lux (200000cd/m²) ;
- 2、观测黑度：
LKD-5.0: ≤5.0D;
LKD-4.5: ≤4.5D;
- 3、窗口尺寸: 253mm×68mm;
- 4、电源电压: AC 220V(±10%) 50Hz;
- 5、整机功耗: 200W;
- 6、外形尺寸: 380mm×102mm×152mm;
- 7、整机重量: 3.0kg。

三、配置清单:

- 1、观片灯 1 台;
- 2、脚踏开关 1 个;
- 3、放大镜 1 个;
- 4、挡片条 1 个;
- 5、遮光板 1 个;
- 6、熔断器 (3A) 2 支;
- 7、随机文件 1 份;
- 8、专用仪器箱 1 个。